



# 零碳展位介绍

## — 迈向可持续未来的绿色展览方式

致 力 于 / 建 筑 行 业 / 效 率 提 升

圣戈班速造



## 关于圣戈班

圣戈班设计、生产并分销高性能材料，为消费者提供创新解决方案。这些材料和解决方案遍布于建筑、交通、基础设施和工业应用的方方面面，与我们的日常生活息息相关。

它们是每个人幸福生活的源泉，是人类美好未来的基石；不仅为消费者带来舒适、安全和品质生活，同时也积极应对可持续建筑、能效和气候变化所带来的挑战。

圣戈班自1985年进入中国市场，至今在华已设立1家研发中心和近40家生产基地。圣戈班材料和解决方案遍布于建筑、交通、基础设施和工业应用的方方面面，与我们的日常生活息息相关。



## 关于圣戈班速造

圣戈班速造建筑科技(成都)有限公司(INSPACE)是由**世界五百强**，全球建材行业龙头企业圣戈班以及中国本土公装领域独角兽企业领筑智造合资建立的创新科技企业，致力于利用装配式、信息化技术提升建筑与装饰行业整体效率。

公司目前定位于**开发、制造和销售模块化预制装配式装修整体方案**，面向各类公共建筑项目及装饰公司。圣戈班速造希望通过建立开放、协作的方式，和更多合作伙伴一起建立“**装配式技术**”生态圈。



在全球气候变化日益严峻的背景下，为了积极响应全球环保倡议，我们将可持续发展理念融入到产品创新中。经过深入研究和探索，我们推出了绿色环保的零碳展位，这款产品旨在推动绿色会展的发展。

零碳展位产品的核心在于采用负碳材料和可回收复用材料。负碳材料是指在生产、运输和使用过程中碳排放量极低，甚至能够吸收空气中二氧化碳的材料。竹材、生物基塑料、碳汇植物等都是典型的负碳材料。通过选用这些材料，我们能够显著降低产品的碳足迹，从而减缓全球气候变暖的速度。



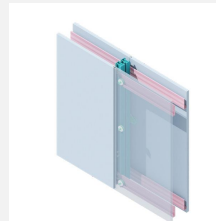
# 标准规格零碳展位 (3Mx3M)



## BUS墙面系统

BUS 系统为 INSPACE 自主研发的快速搭建墙面及隔墙系统。(安装和拆除之后均不会产生建筑垃圾, 仅有可回收的产品包装, 充分体现环保价值) 系统还具备灵活性和可扩展性。构件可单独拆卸, 更换快捷。可小范围扩展和改造。

所有部品均由工厂 (BIM信息化) 预制, 现场无需进行任何加工, 只需按编号将部品安装到指定位置即可。(无需二次加工)



BUS隔墙

## 部分节点展示

(环保干法施工) 通过巧妙的卡接工艺, 大量外观构件可徒手安装。



阳角



阴角



环保灯具

再生竹木基墙板

可回收铝型材

生物基环保地毯



**环保可二次利用**  
材料可循环使用  
主材90%可回收  
环保材料无有害气体及异味



**低噪音**  
通过巧妙的卡接工艺  
大量外观构件可徒手安装  
无需大型安装设备

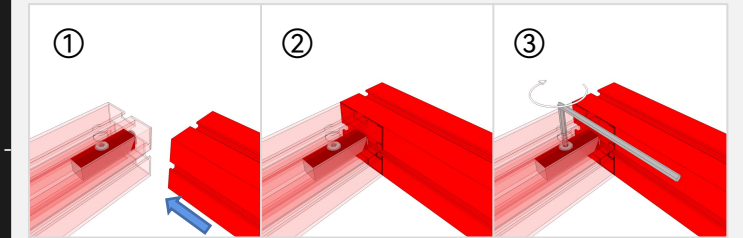


**低能耗**  
装饰层安装: 每平米 0.02kwh  
新建隔墙: 每平米 0.08kwh



**安装/拆除无粉尘污染**  
所有部件均为预制化加工  
无需二次现场加工, 安装即可

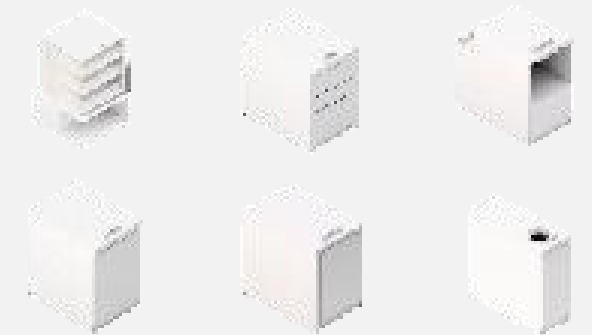
## 框架结构连接展示



竖方通与横梁用58方通锁相连接

## 模块化固装家具

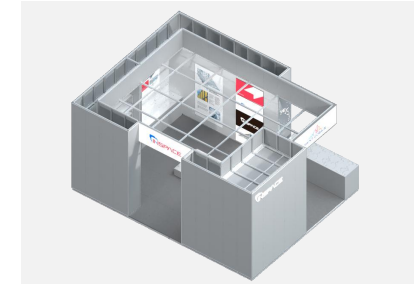
(自由拆卸, 可多次重复使用) 模块化设计, 可选配不同柜台模块和台面、柜门, 进行自由搭配组合, 满足多种应用要求。





## 零碳展位优势:

我们的零碳展位采用了创新的装配式施工方式，不仅保证了施工速度，还极大地提高了资源的利用效率。产品拆除后可分类收纳，无固废污染90%材料可回收再搭建。



## 可回收改造:

再搭建/回收后根据使用需求改变展位造型

### 绿色可持续

零碳环保展位方案  
助力“双碳”目标  
部品85%可回收



### 功能多变

空间功能多变  
满足多种展示需求  
功能模块自由DIY



### 空间速造

搭建、更改布局  
拆卸简单快速  
且可重复使用5次以上



### 定制设计

饰面花色丰富多样  
可定制企业VI  
(环保工艺)



### 专属服务

代仓储周转  
材料回收服务  
降碳服务

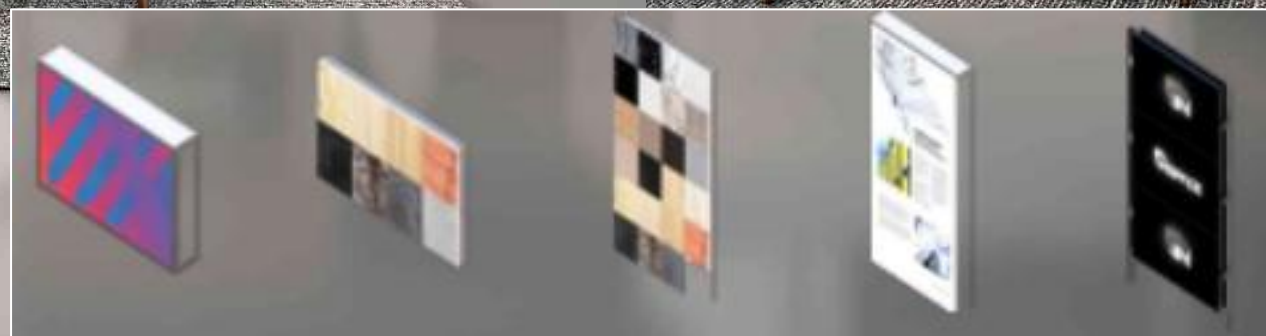


# 功能模块可自由DIY

## 咨询+展柜功能展示



## 咨询+展柜2+接待台功能展示



# 02

其他内容展示

- 致力于建筑行业效率提升 -



## 1. 新能源卡车材料运输



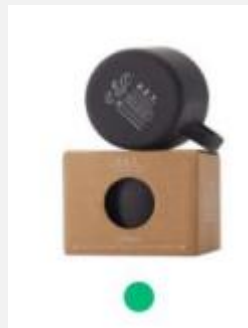
## 2. 设立垃圾分类点



## 3. 使用绿色清洁锂电



## 4. 再生物品或可回收物品



咖啡渣马克杯  
(用1-2杯咖啡渣制作)



产展证缎带  
(0.6个回收塑料瓶制作)



餐具外带餐装  
(1个回收塑料瓶制作)



环保袋  
(8个回收塑料瓶制作)



抽绳双肩包  
(8个回收塑料瓶制作)



文创短袖  
(8个回收塑料瓶制作)



三折伞  
(6个回收塑料瓶制作)

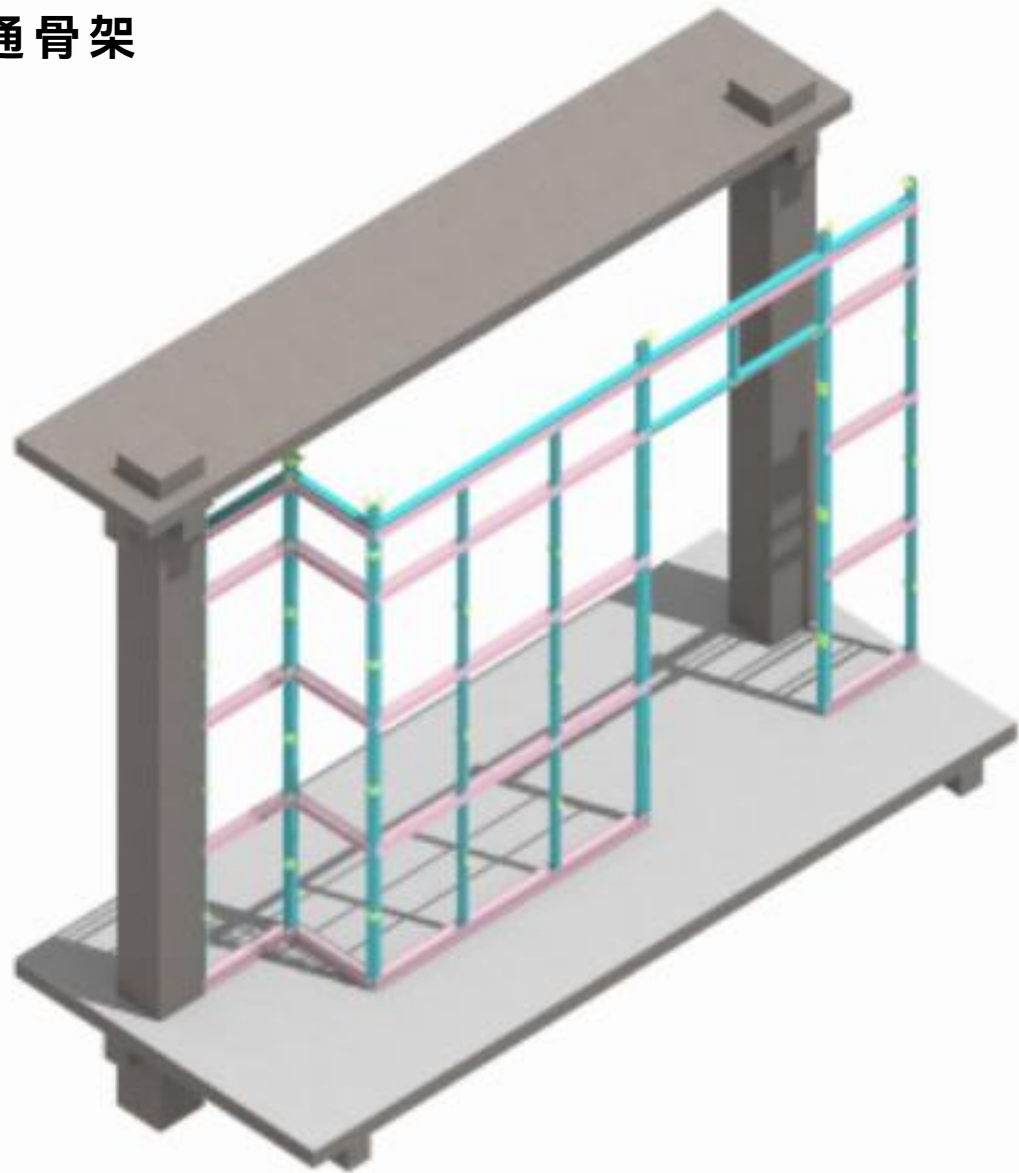




# 墙面骨架性能参数



## 铝方通骨架



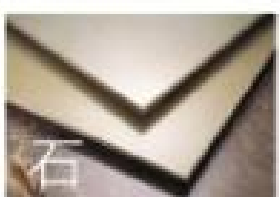
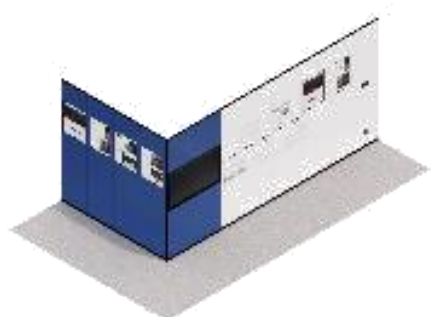
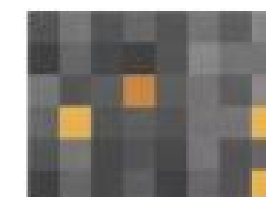
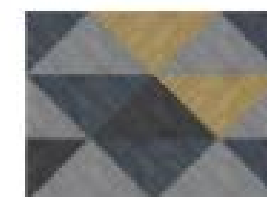
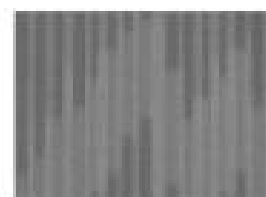
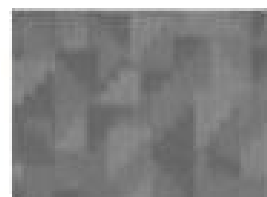
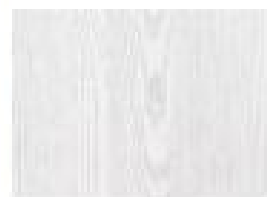
项目	数值 / 等级	说明	备注	
墙面打钉侧挂 吊装静载承重	螺纹自攻螺钉	≤ 5Kg	应尽量避免墙面打钉挂装，若需挂装尽量采用螺自攻螺钉（螺钉长度 > 16mm），且钉在板缝中间后面的金属龙骨上	
	直钉	≤ 5Kg		
置物架静载承重	≤ 15Kg	墙面上伸出的置物隔板上的放置的物品重心应尽量贴近墙面，且在置物架平板内		
色牢度及老化性能	老化后色差 Δ E1	老化后未出现任何破裂、裂缝、气泡或表面质感变化，老化后色差变化值符合要求		
抗冲击性 (冲击受力面 200*200)	瞬时最大冲击力 ≤ 800Kg	摆锤冲击：20Kg 重物 2m 高度 Kg 重物倾斜 60 度自由摆锤对墙 200×200mm 平面内造成冲击，墙面无凹坑、塌陷、位移		
耐高温性	-20°C ~ 50°C	禁止接触明火，高温设备或物品应避免与墙体表面直接接触		
防火等级	防火等级 B1	/	参照《GB8624-2012 建筑材料及制品燃烧性能分级》	
伸缩缝预留需求	板间缝隙 2mm	墙板间应有 2mm 均匀的伸缩缝缝隙		
墙体侧推力	≤ 100Kg	在推力及限制值范围内墙面凹陷 ≤ 2mm，墙体无倾斜		
清洁说明	/	清洁墙面时不能使用钢丝球、钢丝刷清理，无法用常规方法清洁的污物，请咨询厂家或专业人士，不可乱使用丙酮、甲苯、强酸等化学药品		
外部环境	/	产品不能搁置在含强酸强碱或其他有毒有害、粉尘、室外、强震动等恶劣的外部环境中		
抗震性能	< 100 分贝的空间噪音	框架无共振导致的震感；汽车、地铁导致的人体能感知的地面震动，在空间内的震感不强于地面。		



# 墙面多种花色可选，也可按要求印刷企业VI



## 饰面花色



# 二次利用改造

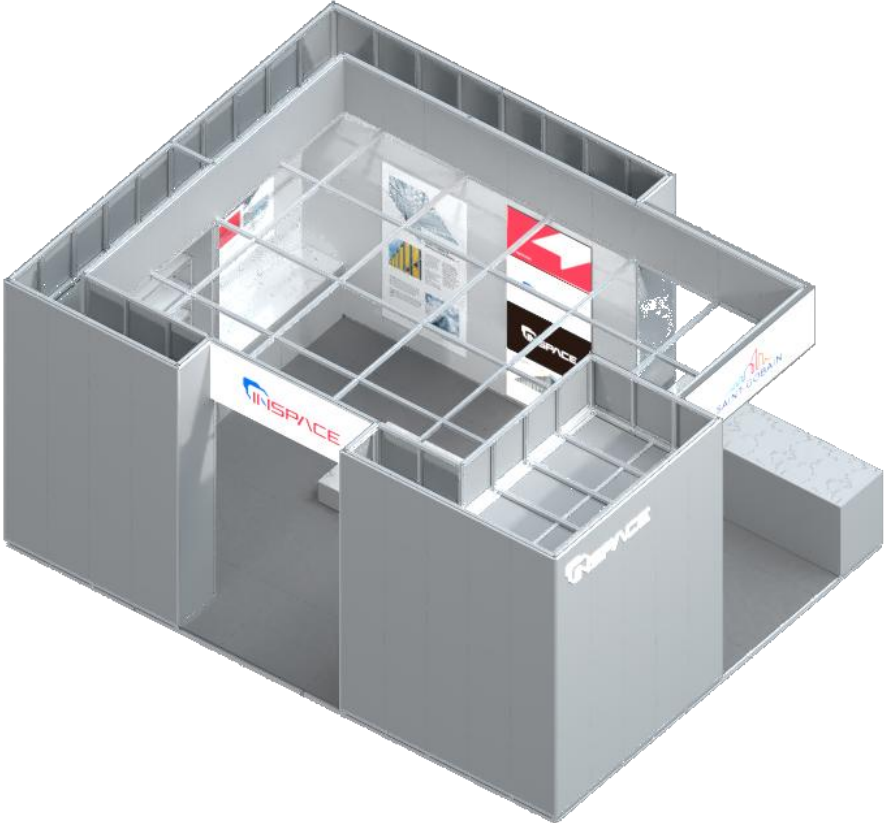


标准模块自由组合，实现从开放展示到完成空间展示的不同客户需求。



开放空间展示方案

增减、移动模块



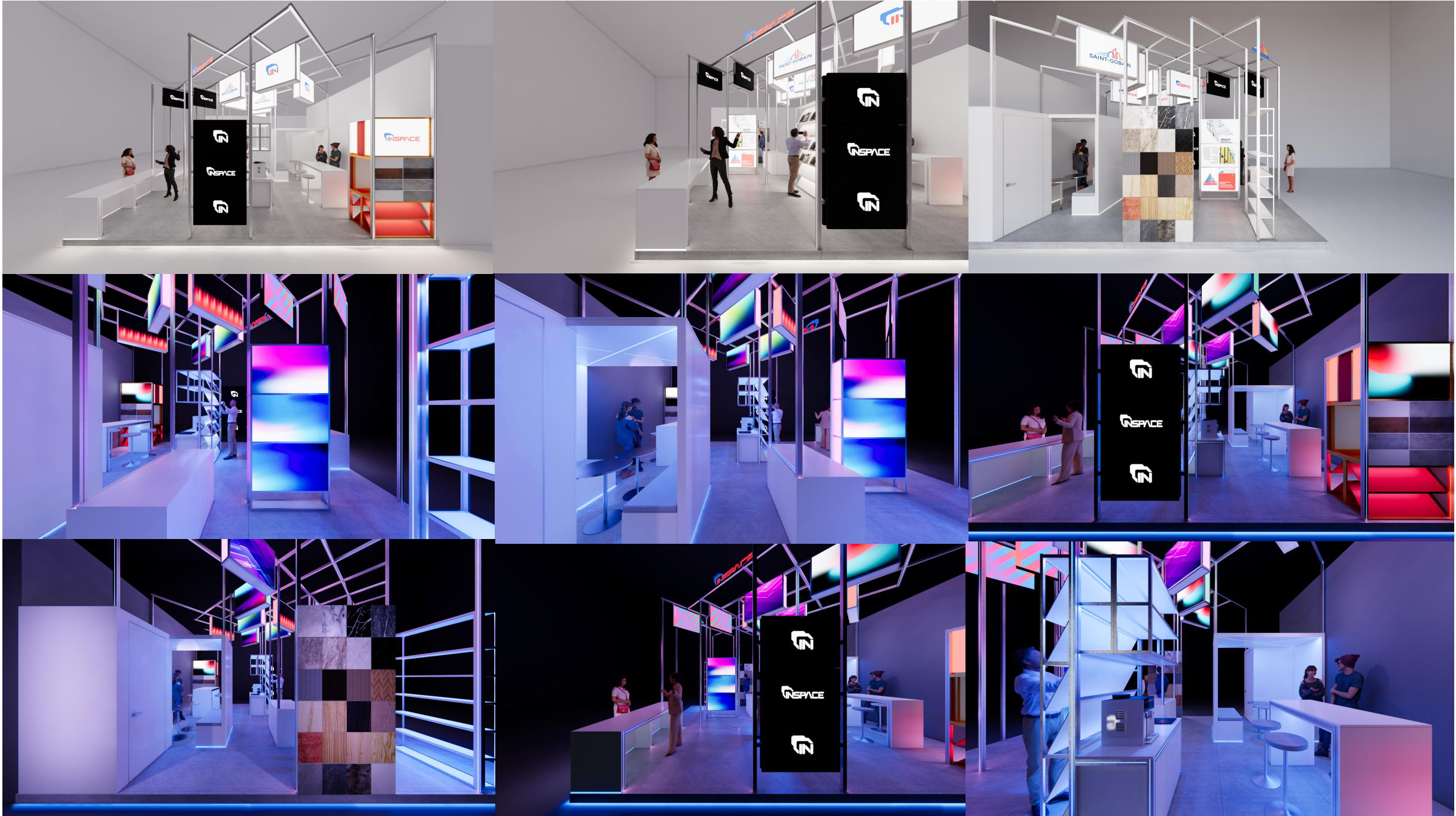
完成空间展示方案



# 开放式零碳案例展示



型材内嵌灯带，确保空间整洁美观





圣戈班速造建筑科技（成都）有限公司

# Thank you

Phone: 400 888 0198

Email: [inspace@sg-inspace.com](mailto:inspace@sg-inspace.com)

→ [www.saint-gobain.com.cn/inspace](http://www.saint-gobain.com.cn/inspace)

